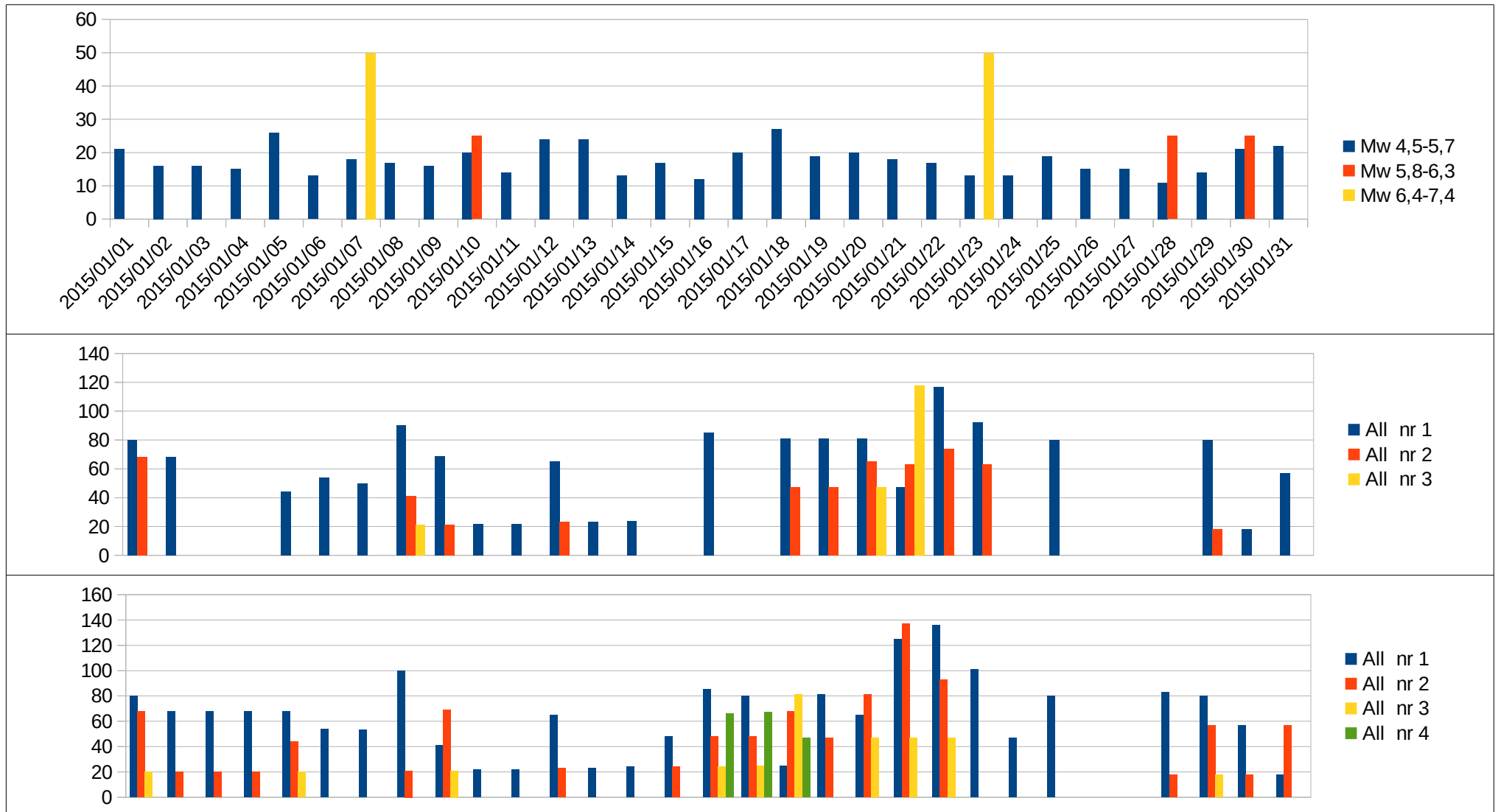


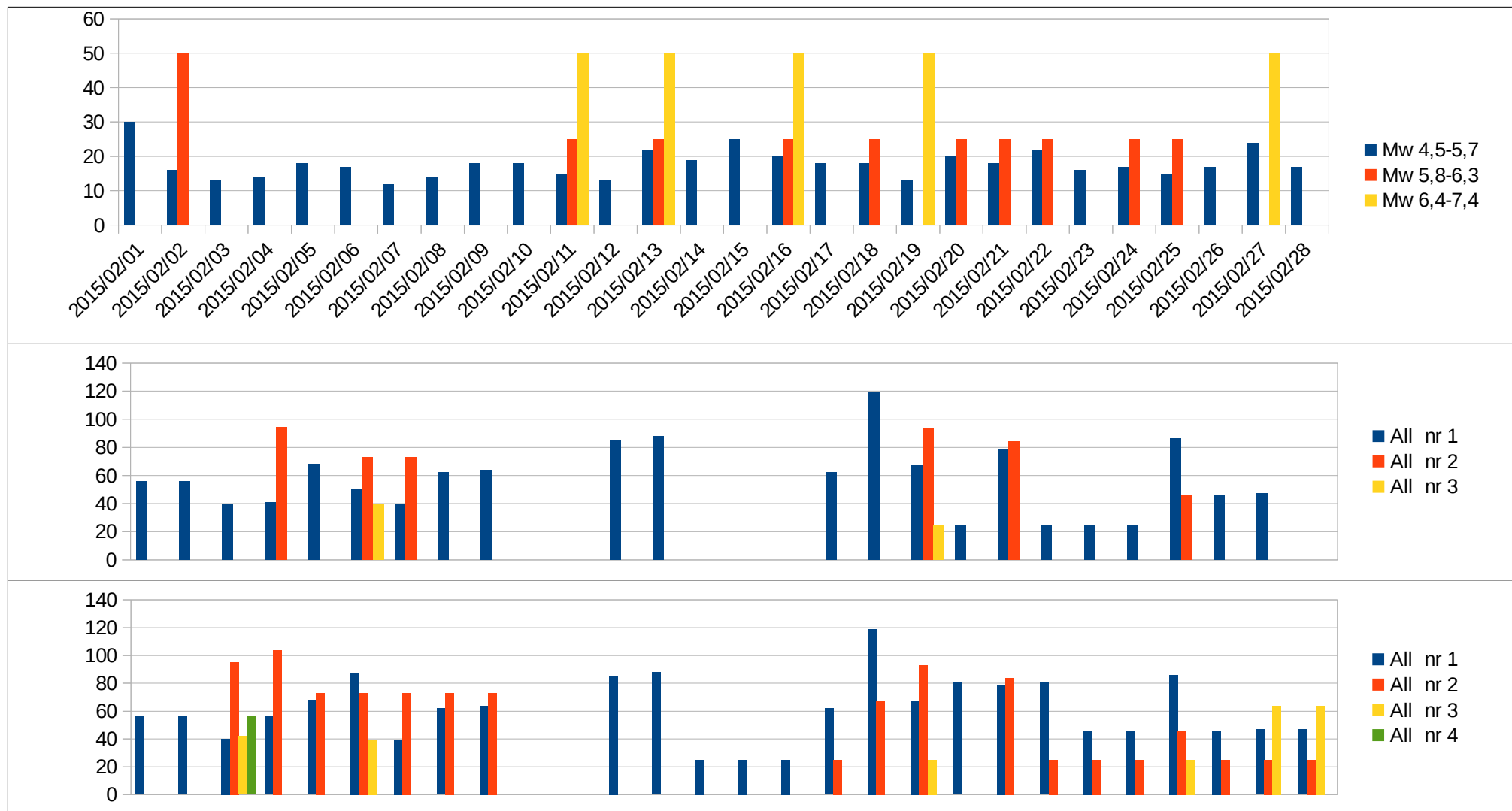
## Corrispondenza tra Terremoti ed Allineamenti Planetari compresi entro 1 e 3 gradi

Gennaio 2015



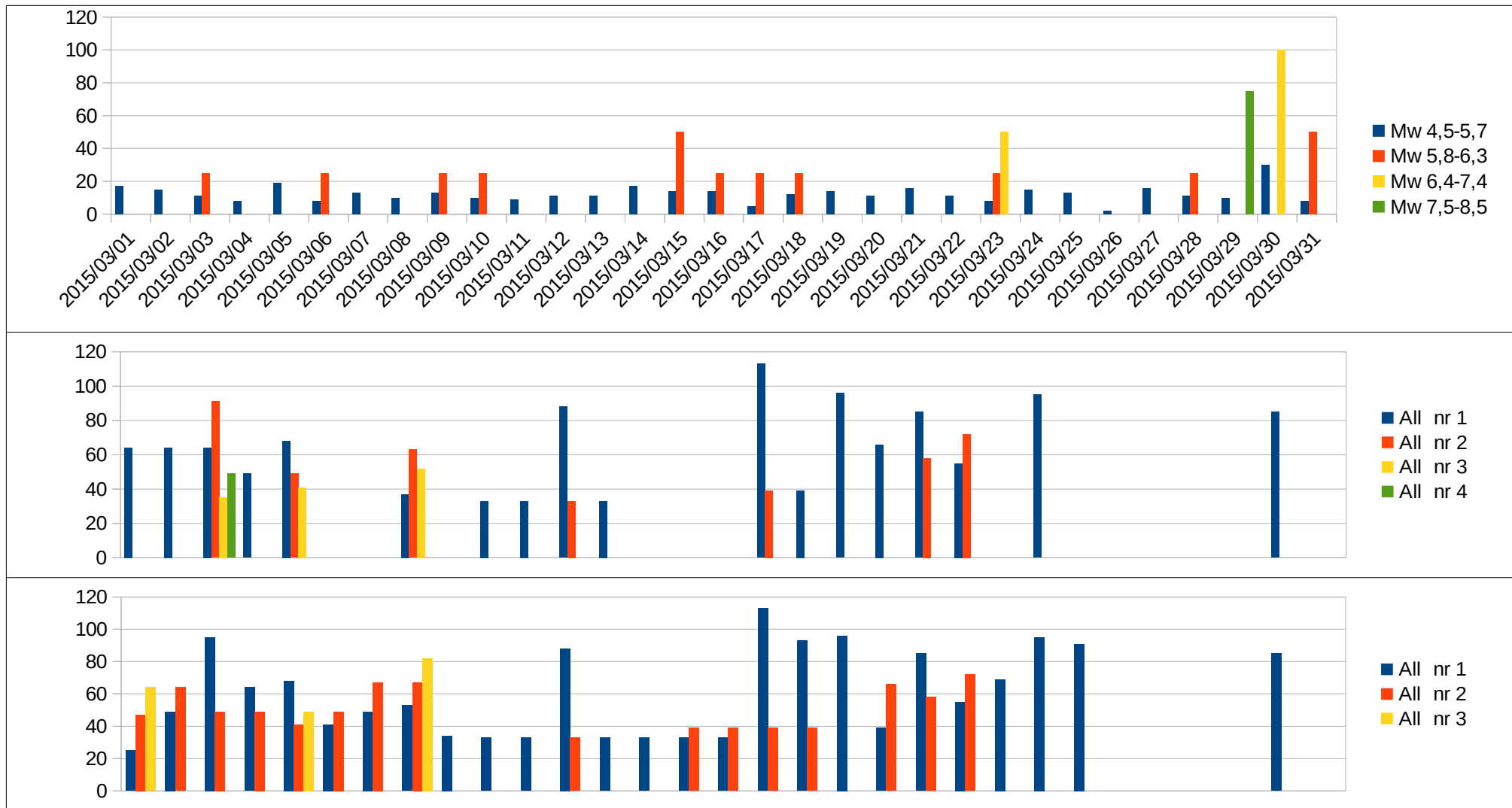
## Corrispondenza tra Terremoti ed Allineamenti Planetari compresi entro 1 e 3 gradi

Febbraio 2015



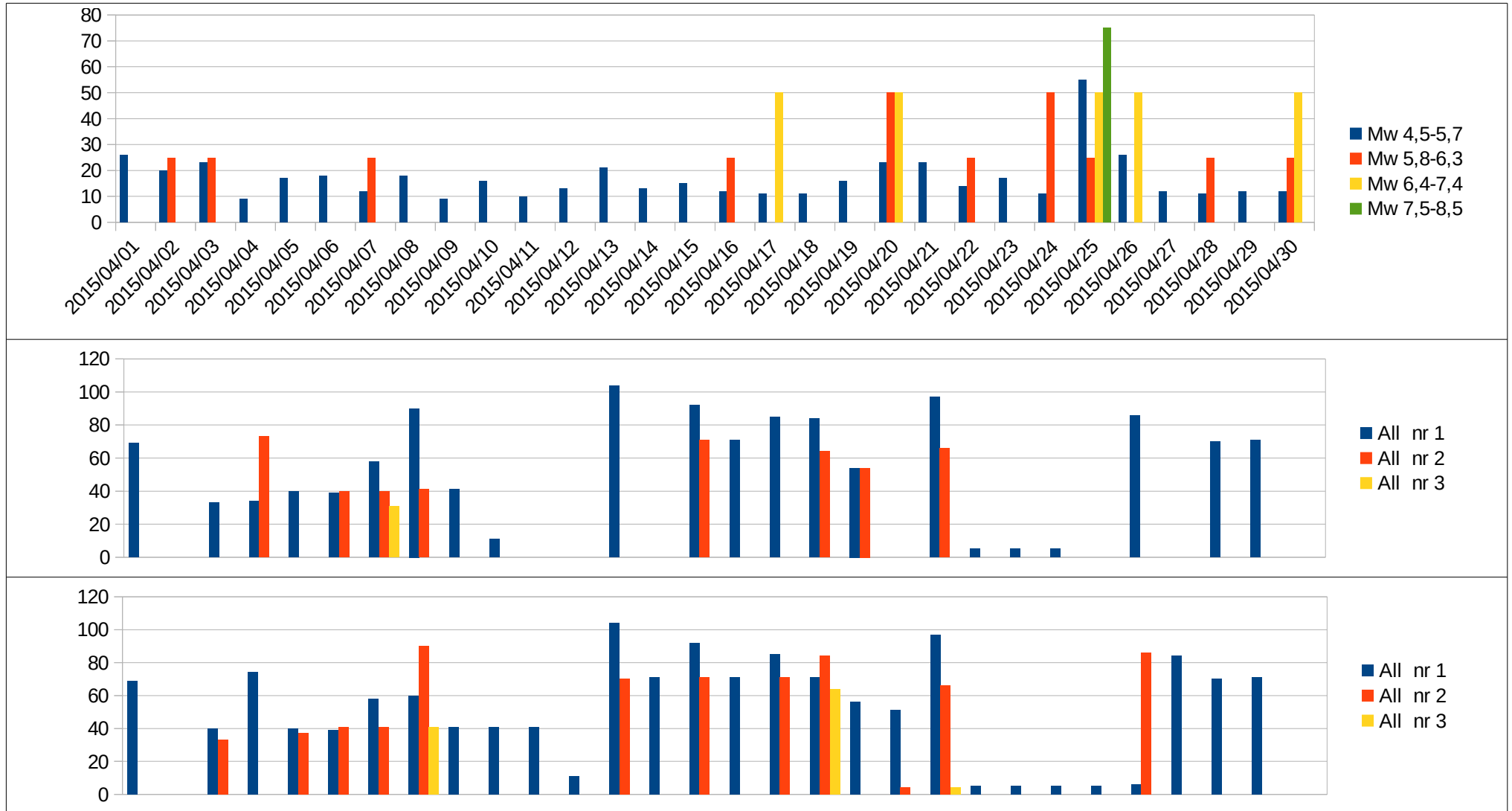
## Corrispondenza tra Terremoti ed Allineamenti Planetari compresi entro 1 e 3 gradi

Marzo 2015



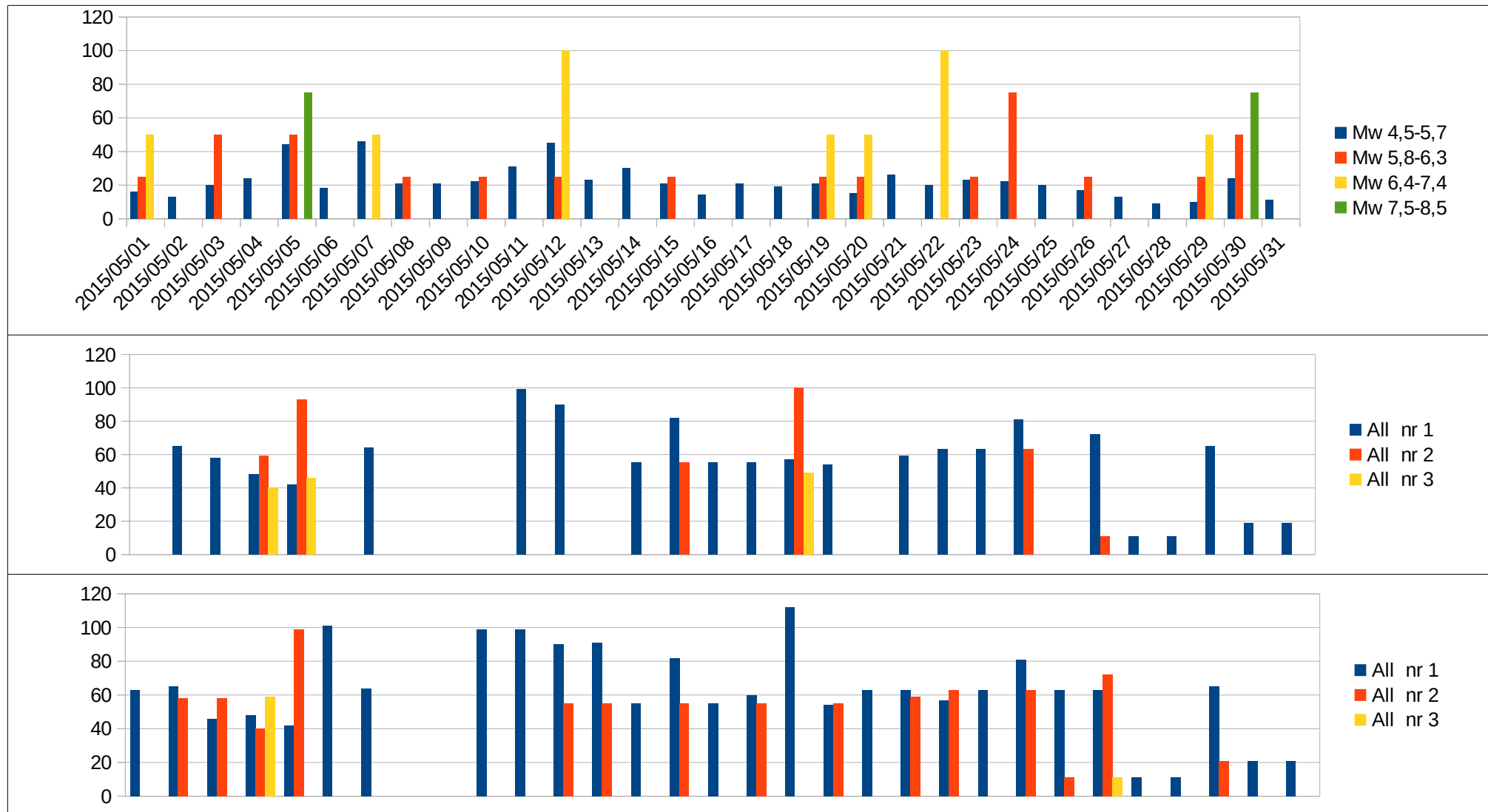
## Corrispondenza tra Terremoti ed Allineamenti Planetari compresi entro 1 e 3 gradi

Aprile 2015



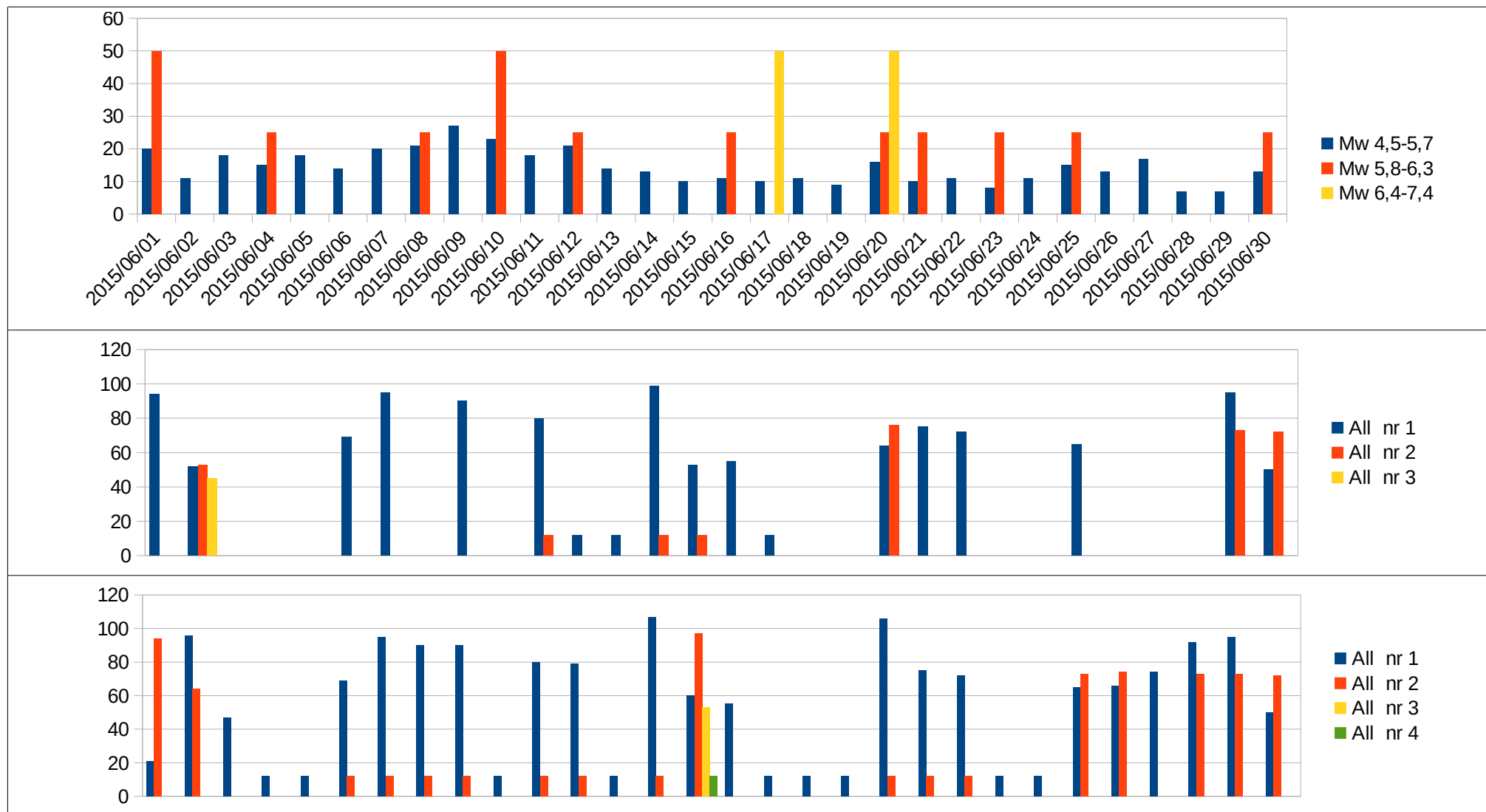
## Corrispondenza tra Terremoti ed Allineamenti Planetari compresi entro 1 e 3 gradi

Maggio 2015



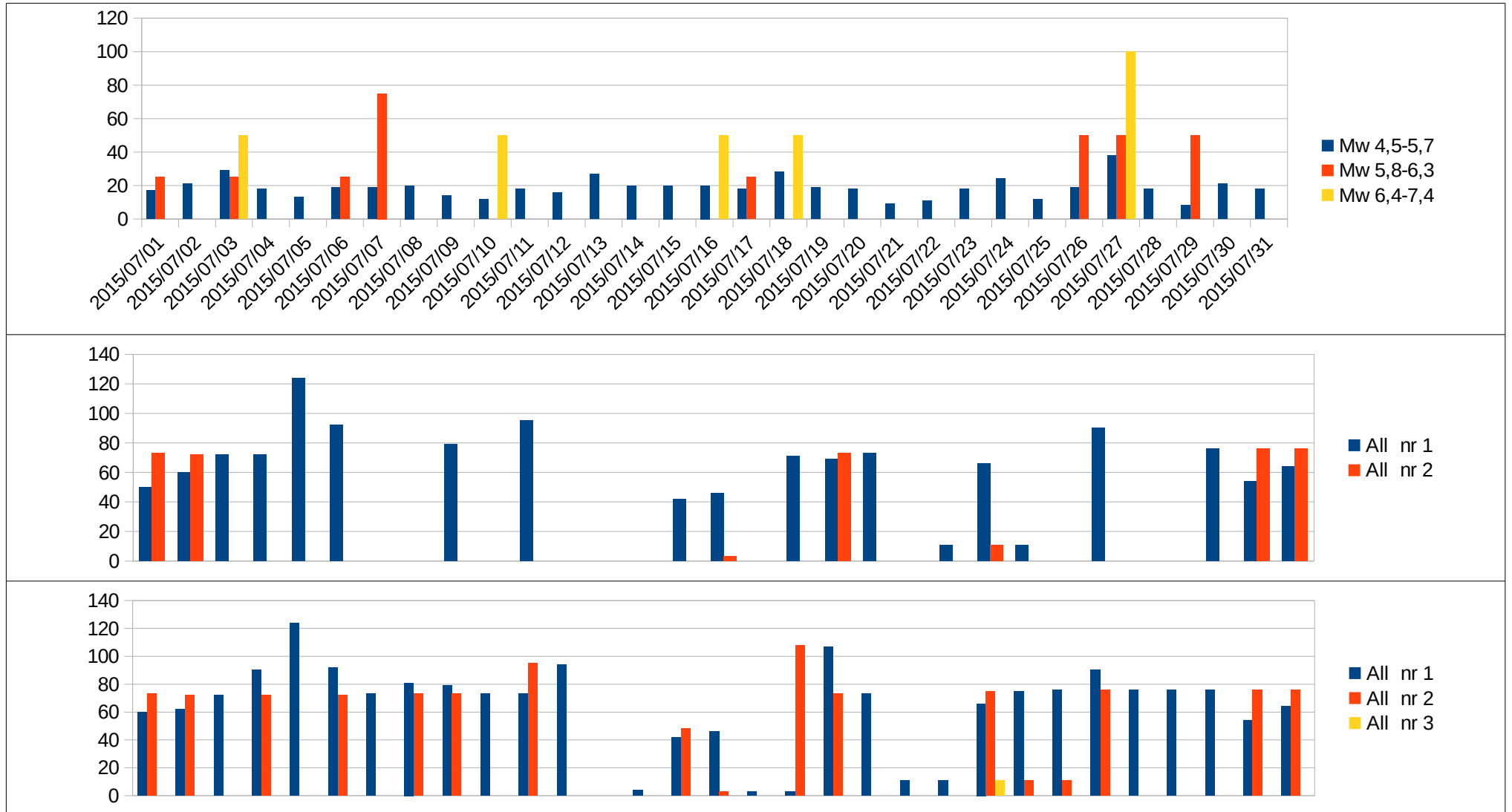
## Corrispondenza tra Terremoti ed Allineamenti Planetari compresi entro 1 e 3 gradi

Giugno 2015



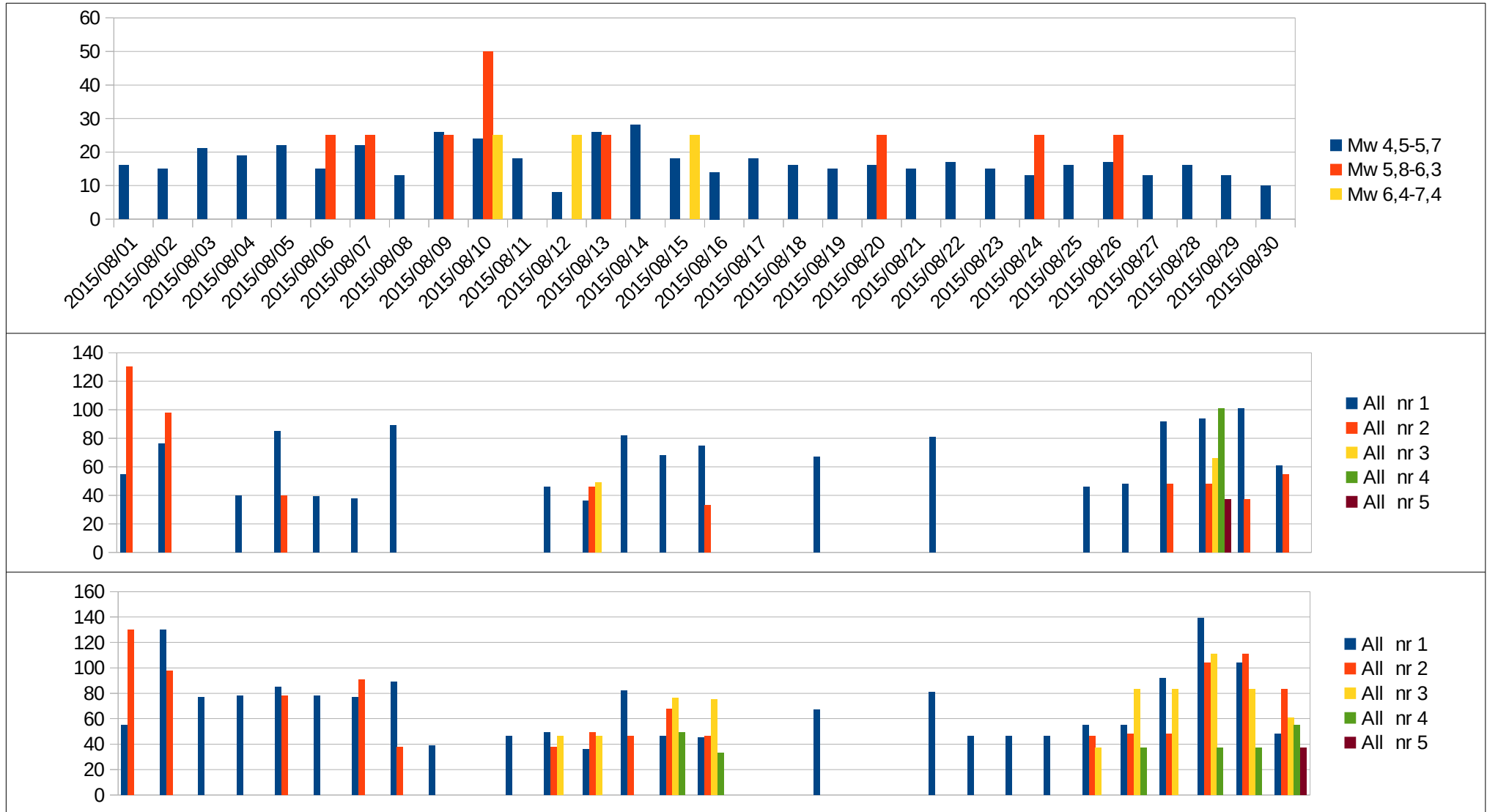
## Corrispondenza tra Terremoti ed Allineamenti Planetari compresi entro 1 e 3 gradi

Luglio 2015



## Corrispondenza tra Terremoti ed Allineamenti Planetari compresi entro 1 e 3 gradi

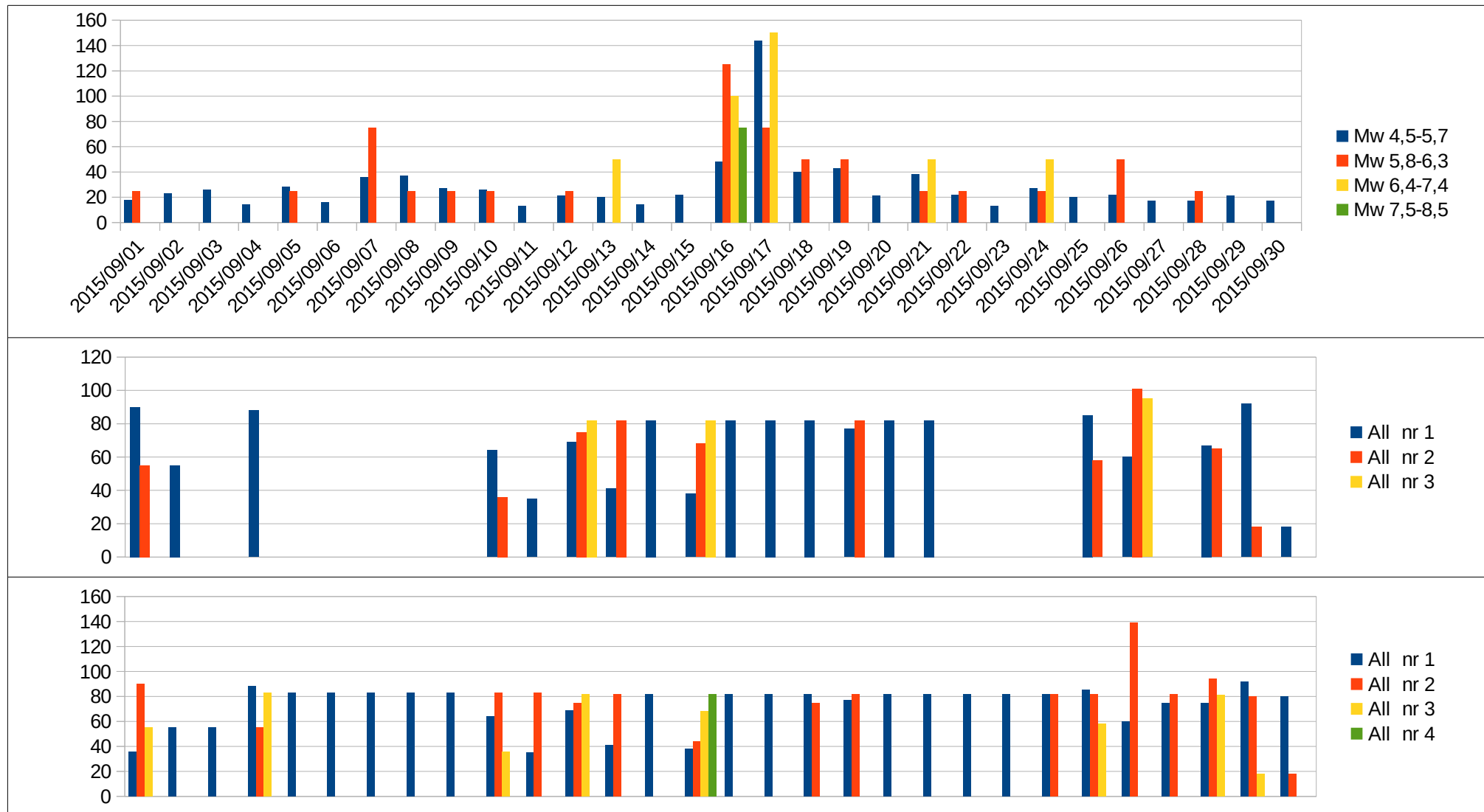
Agosto 2015





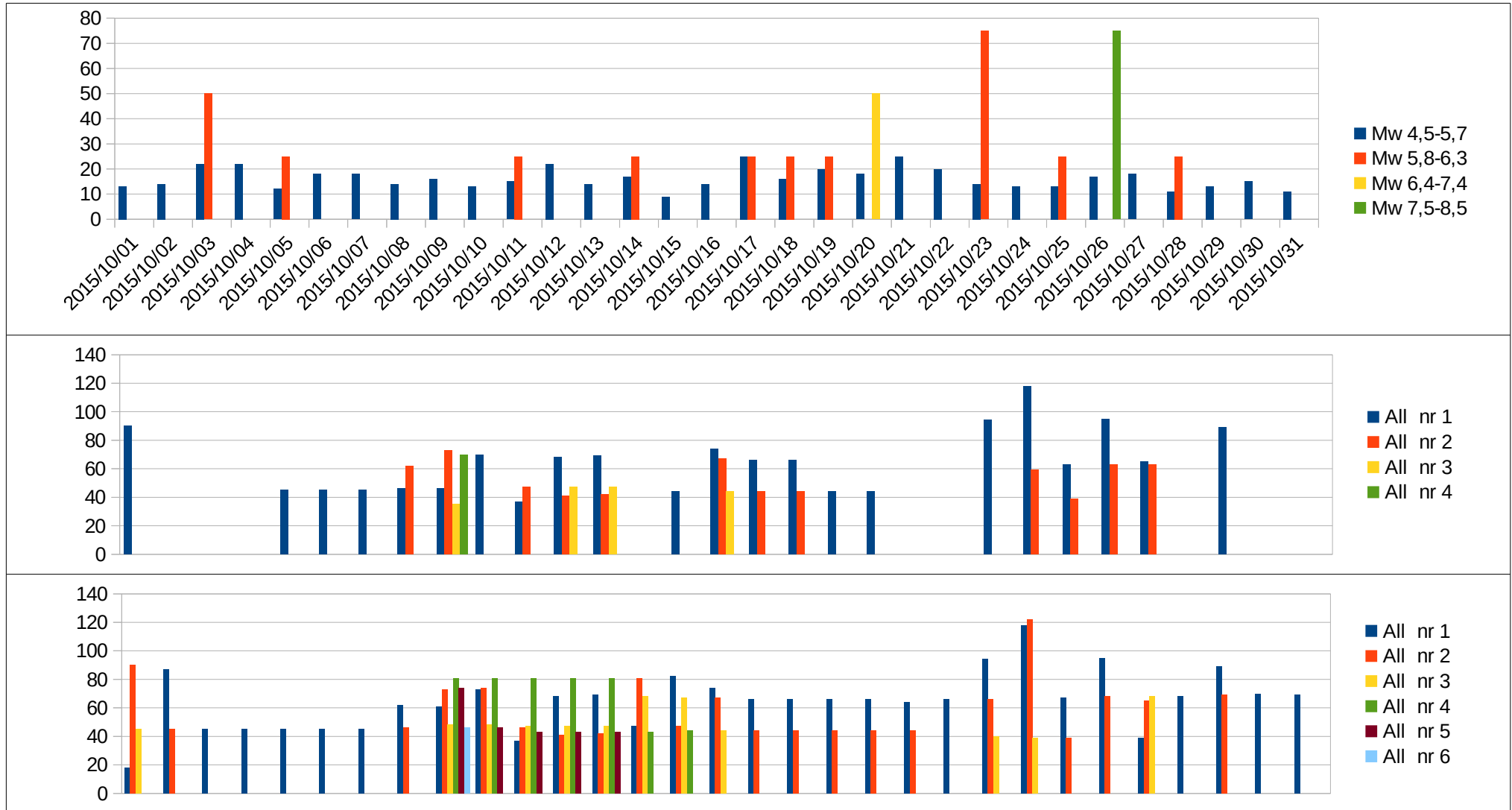
## Corrispondenza tra Terremoti ed Allineamenti Planetari compresi entro 1 e 3 gradi

Settembre 2015



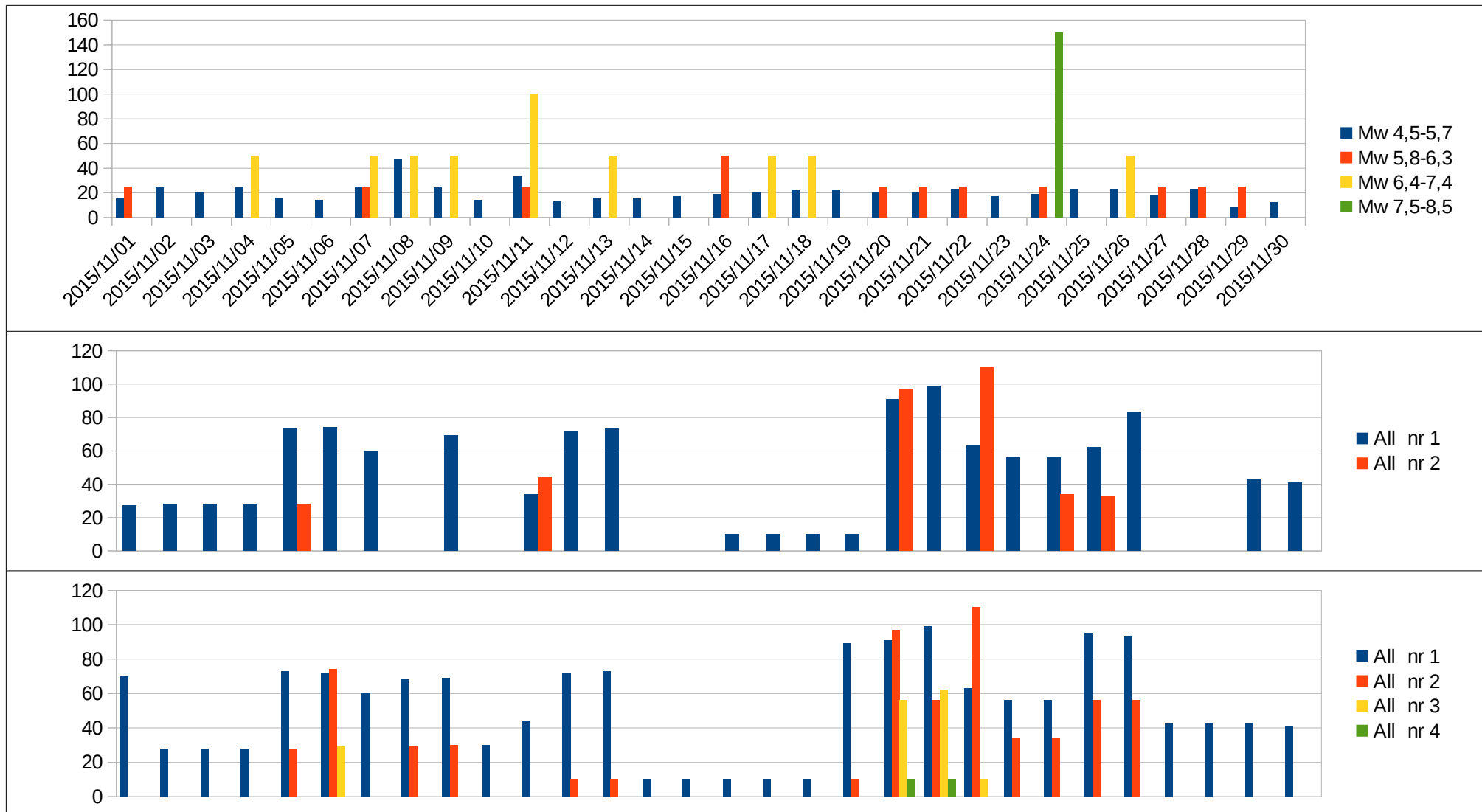
## Corrispondenza tra Terremoti ed Allineamenti Planetari compresi entro 1 e 3 gradi

Ottobre 2015



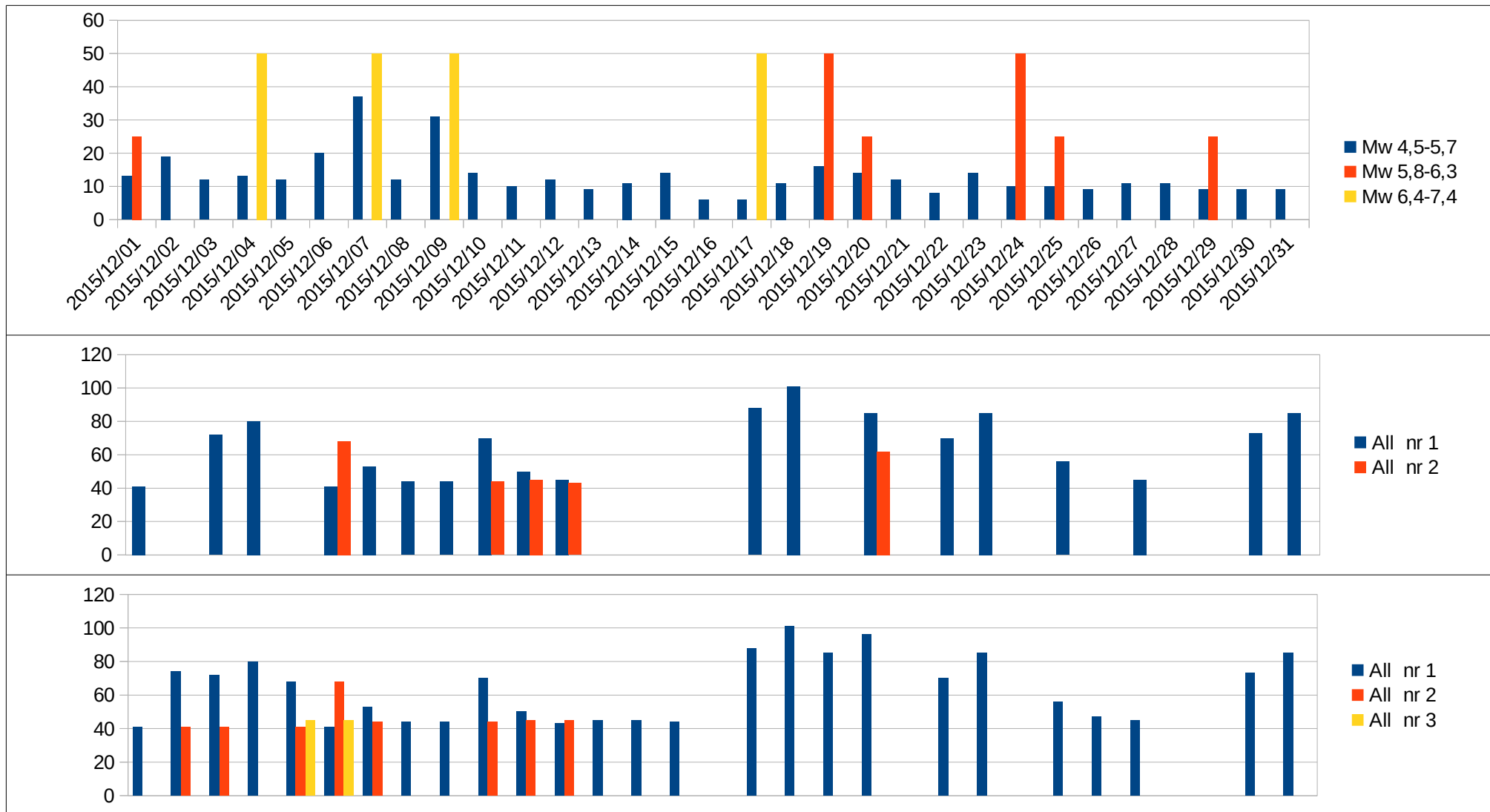
## Corrispondenza tra Terremoti ed Allineamenti Planetari compresi entro 1 e 3 gradi

Novembre 2015



## Corrispondenza tra Terremoti ed Allineamenti Planetari compresi entro 1 e 3 gradi

Dicembre 2015



## ***Corrispondenza tra Terremoti ed Allineamenti Planetari compresi entro 1 e 3 gradi***

### **Legenda**

#### ***Grafico 1 - Numero Terremoti occorsi nel mondo***

Mw 4.5 / 5.7 = numero totale di terremoti verificatesi nel mondo di magnitudine Mw compresa tra 4.5 e 5.7

Mw 5.8 / 6.3 = numero ( x 25 ) di terremoti di magnitudine Mw compresa tra 5.8 e 6.3

Mw 6.4 / 7.4 = numero ( x 50 ) terremoti di magnitudine Mw compresa tra 6.4 e 7.4

Mw 7.5 / 8.5 = numero ( x 75 ) di terremoti di magnitudine Mw compresa tra 7.5 e 8.5

Mw 8.6 / 9.9 = numero ( x 100 ) di terremoti di magnitudine Mw compresa tra 8.6 e 9.9

#### ***Grafico 2 - Allineamenti Planetari entro 1 grado sessagesimale***

all. nr. 1 = le barre di colore blu rappresentano il primo allineamento di corpi celesti individuato dal software (spesso corrispondono all'allineamento Luna-Pianeta)

all. nr. 2 = le barre di colore rosso rappresentano il secondo allineamento di corpi celesti individuato dal software

all. nr. 3 = le barre di colore giallo rappresentano il terzo allineamento di corpi celesti individuato dal software

all. nr. 4 = le barre di colore verde rappresentano il quarto allineamento di corpi celesti individuato dal software

all. nr. 5 = le barre di colore viola rappresentano il quinto allineamento di corpi celesti individuato dal software

Le dimensioni delle barre sono proporzionali alla somma dei valori bendandiani delle forze attrattive utilizzati

#### ***Grafico 3 - Allineamenti Planetari entro gradi 3 sessagesimali***

all. nr. 1 = le barre di colore blu rappresentano il primo allineamento di corpi celesti individuato dal software (spesso corrispondono all'allineamento Luna-Pianeta)

all. nr. 2 = le barre di colore rosso rappresentano il secondo allineamento di corpi celesti individuato dal software all. nr. 3 = .....

Le dimensioni delle barre sono proporzionali alla somma dei valori bendandiani delle forze attrattive